

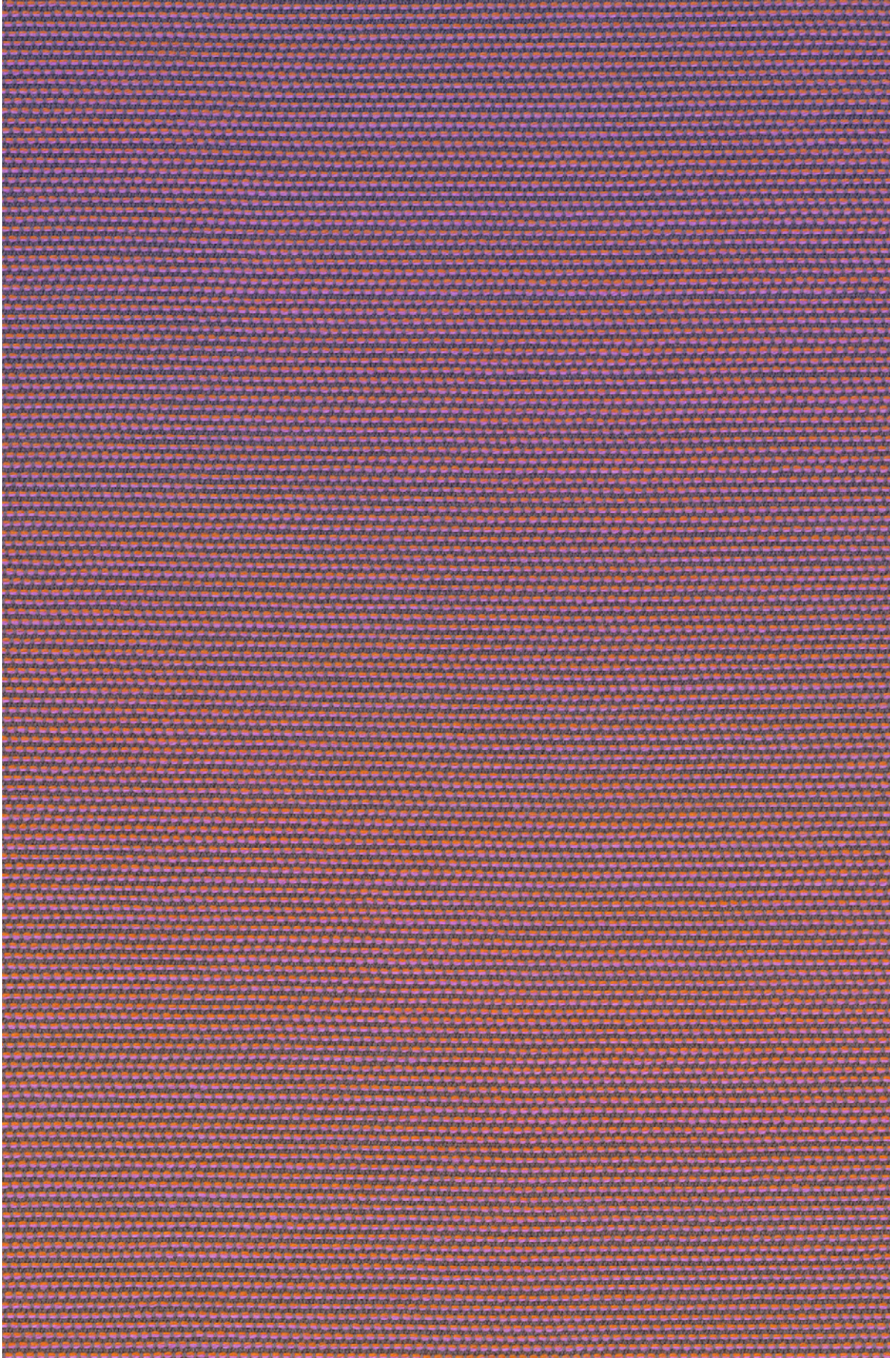


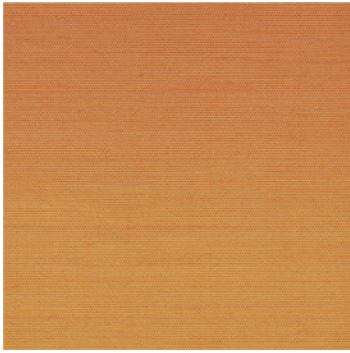
ROHI

CHAMELEON

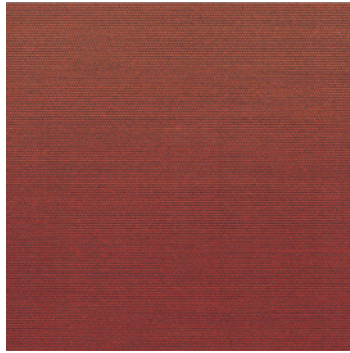
ROHI SPECIAL

CHAMELEON ROHI SPECIAL





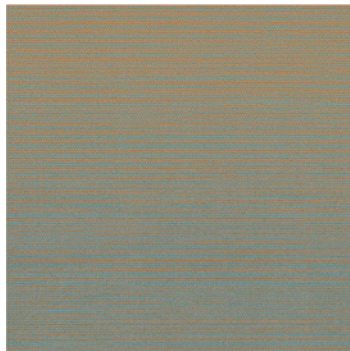
mango



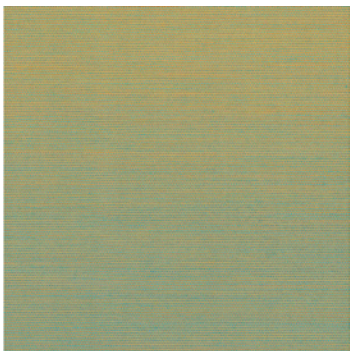
cherry



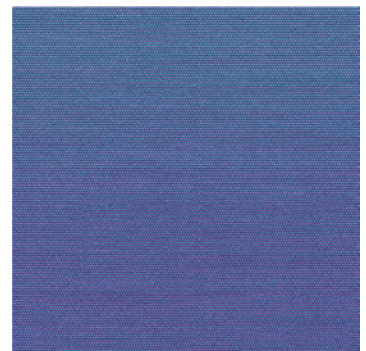
NATURAL MATERIAL
SOFT TOUCH
HIGH END QUALITY
YARN DYED
VIRGIN WOOL
DESIGN
MANUFACTURE
EASY CARE
LASTING VALUE



melone



kiwi



blueberry

ROHI

GEWEBEBESCHREIBUNG

Dessin: CHAMELEON
Material: 94% Schurwolle 6% Polyamid
Gewicht ca.: 390 g/m² - 550 g/lfm
Breite ca.: 140 cm

QUALITÄTSBESCHREIBUNG

Scheuerfestigkeit: 45.000 Touren ISO 12947-2
Lichtdurchlässigkeit: DIN EN 410
Lichtechtheit: ≥ 5 ISO 105-B02 (Garnfärbung)
Pilling: ≥ 4-5 ISO 12945-2

reine Schurwolle – Kammgarnqualität
pflegeleicht, atmungsaktiv und schmutzabweisend
langlebig, hoch strapazierfähig
Garnfärbung für bestmögliche Farbbrillanz
und hohe Lichtechtheit
nicht direkter Sonneneinstrahlung aussetzen
Produktion und Design in Deutschland seit 1933

FLAMMSCHUTZ

Wolle ist von Natur aus schwer entflammbar
rohi Wollstoffe erfüllen folgende Normen
mit optionaler Flammenschutzrüstung:
BS 5852:1990
EN 13501-1 E
FAR 25.853 12 Sek. vertikal

AKUSTIK

maßgeschneiderte Lösungen
für anspruchsvolles Akustikdesign
schallreflektierend oder schallabsorbierend

ÖKOLOGIE

natürlich nachwachsender Rohstoff
IWTO Guidelines for Wool Sheep Welfare
ohne Flammenschutz
AB 2998 (US Export Norm)
REACH (EU Export Norm)

WEITERE MERKMALE

Spezialrüstung gegen Schrumpfung und Pilling
Dimout Option auf Anfrage
Mindestbestellmenge ab 25 lfm
Restmengen auf Anfrage
individuelle Stoffentwicklung
für Architektur- und Designkonzepte
Sonderfarben ab 25 lfm

DESCRIPTION OF FABRICS

Design: CHAMELEON
Content: 94% virgin wool 6% polyamide
Weight approx.: 390 g/m² - 550 g/lm
Width approx.: 140 cm

QUALITY DETAILS

Abrasion: 45.000 rubs ISO 12947-2
Light transmission: DIN EN 410
Lightfastness: ≥ 5 ISO 105-B02 (yarn dyed)
Pilling: ≥ 4-5 ISO 12945-2

virgin wool – worsted yarn quality
easy care, breathable and stain-resistant
durable, hard-wearing
yarn dyed for brilliant colours and
good lightfastness
don't expose to direct sunlight
production and design 'Made in Germany' since 1933

FLAME RESISTANCE

wool is naturally flame retardant
rohi wool fabrics satisfy the following fire norms
with additional flame retardant treatment:
BS 5852:1990
EN 13501-1 E
FAR 25.853 12 sec. vertical

ACOUSTIC

customized solutions
for sophisticated acoustic design
sound-reflecting or sound-absorbing

ECOLOGY

natural, renewable raw material
IWTO Guidelines for Wool Sheep Welfare
without flame retardant
AB 2998 (US export standard)
REACH (EU export standard)

MORE FEATURES

special finish: anti-shrink, anti-pilling
dimout option on request
minimum order quantity from 25 lfm
remaining quantities on request
development of individual fabrics for
architects' and designers' concepts
special colours from 25 lfm



flame retardant



aktuellste Spezifikationen /
latest specifications:
rohi.com/chameleon